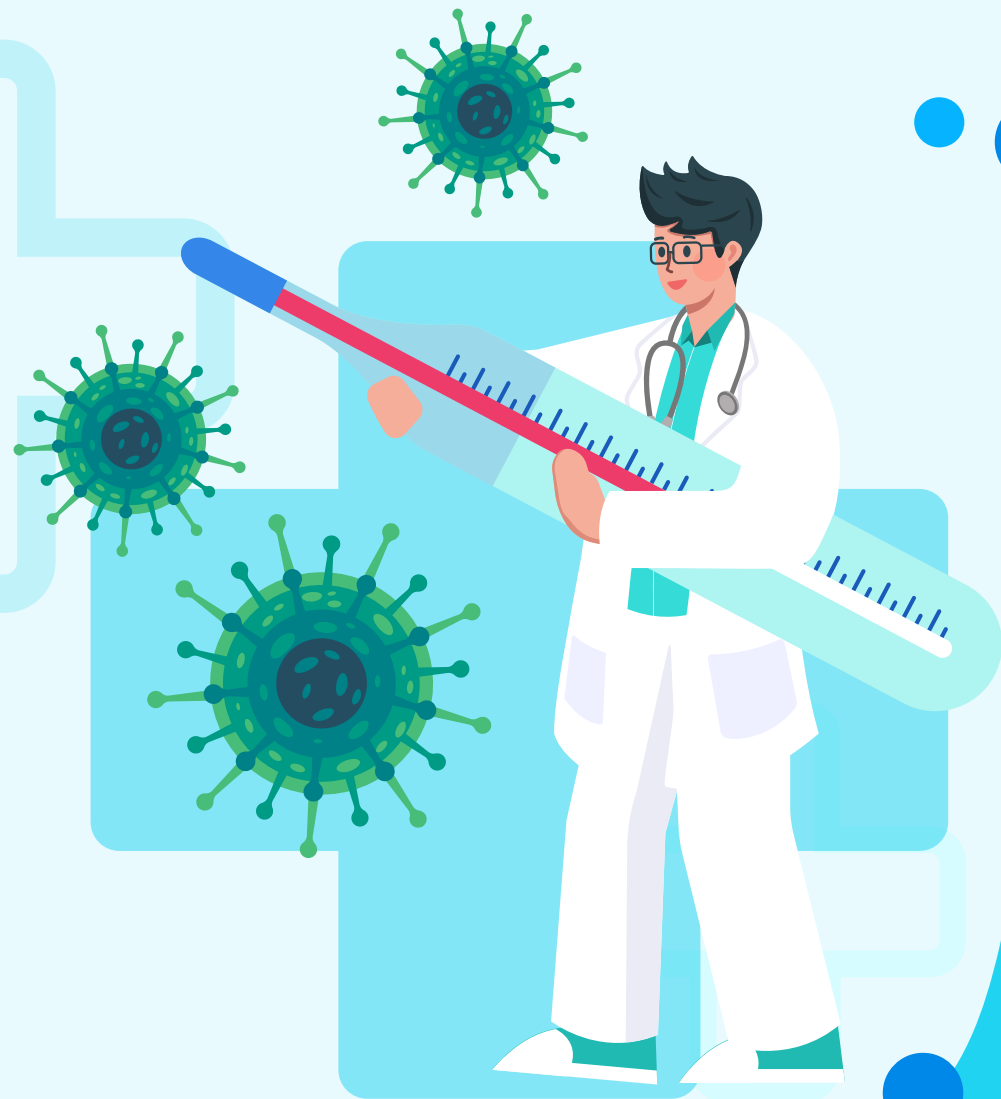


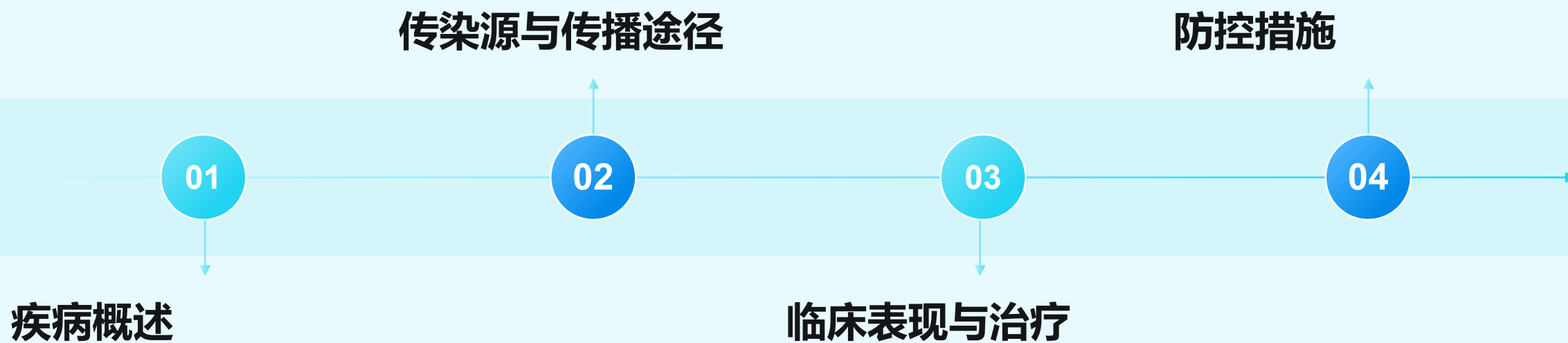
发热伴血小板减少 综合征防控知识

全面了解防控要点，保障公众健康

重庆市疾病预防控制中心

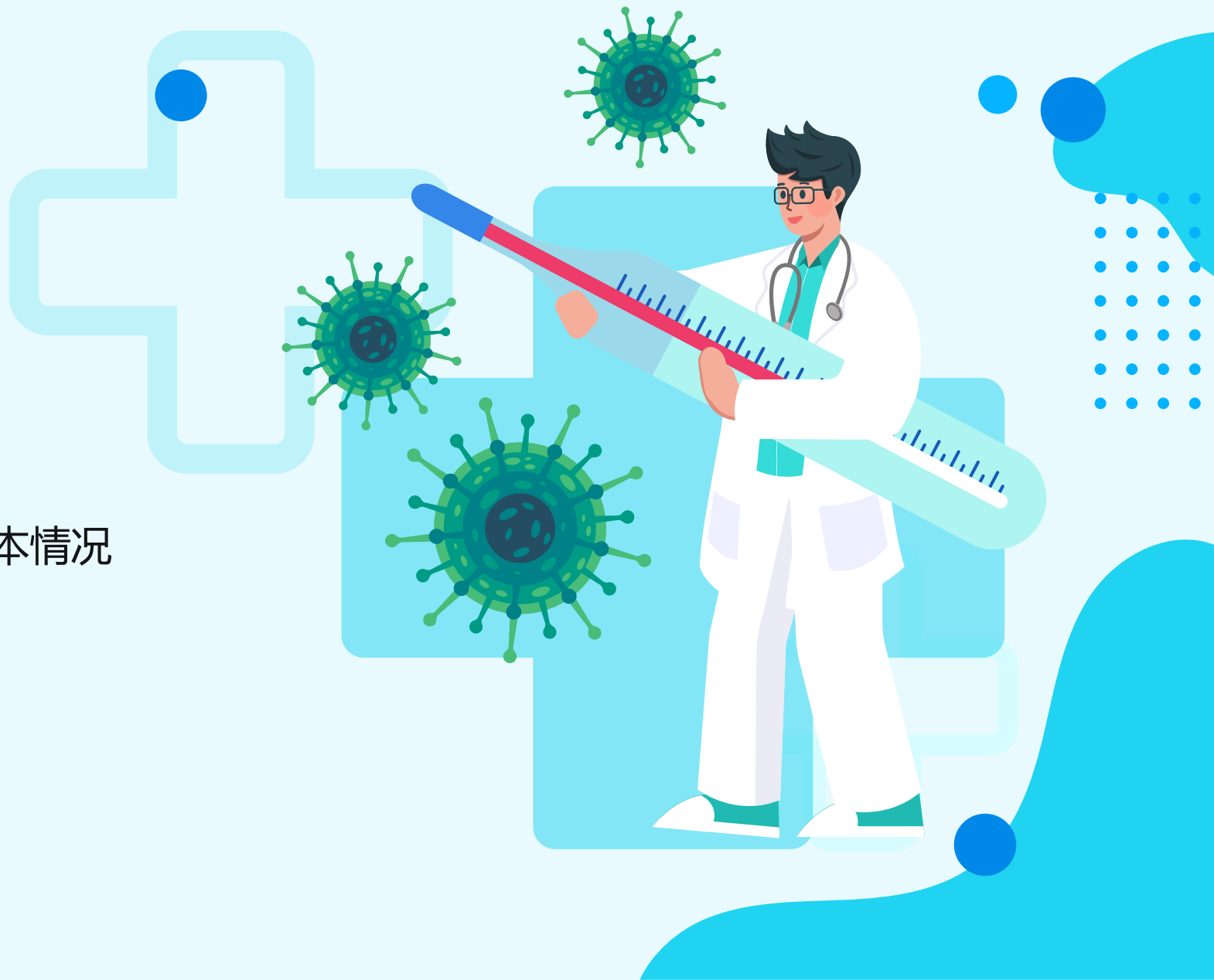


目录



疾病概述

认识发热伴血小板减少综合征的基本情况



疾病定义与流行现状

了解疾病的定义和国际国内流行情况

1

疾病定义

由发热伴血小板减少综合征病毒引起，经蜱叮咬传播的急性传染病。

2

国际流行情况

主要分布在亚洲，中国、韩国等国有病例，欧美有输入病例。

3

国内流行情况

2009年首次报告，集中在山区、丘陵，呈明显季节性。

4

发病季节

多发生在4 - 10月，受气候等因素影响。

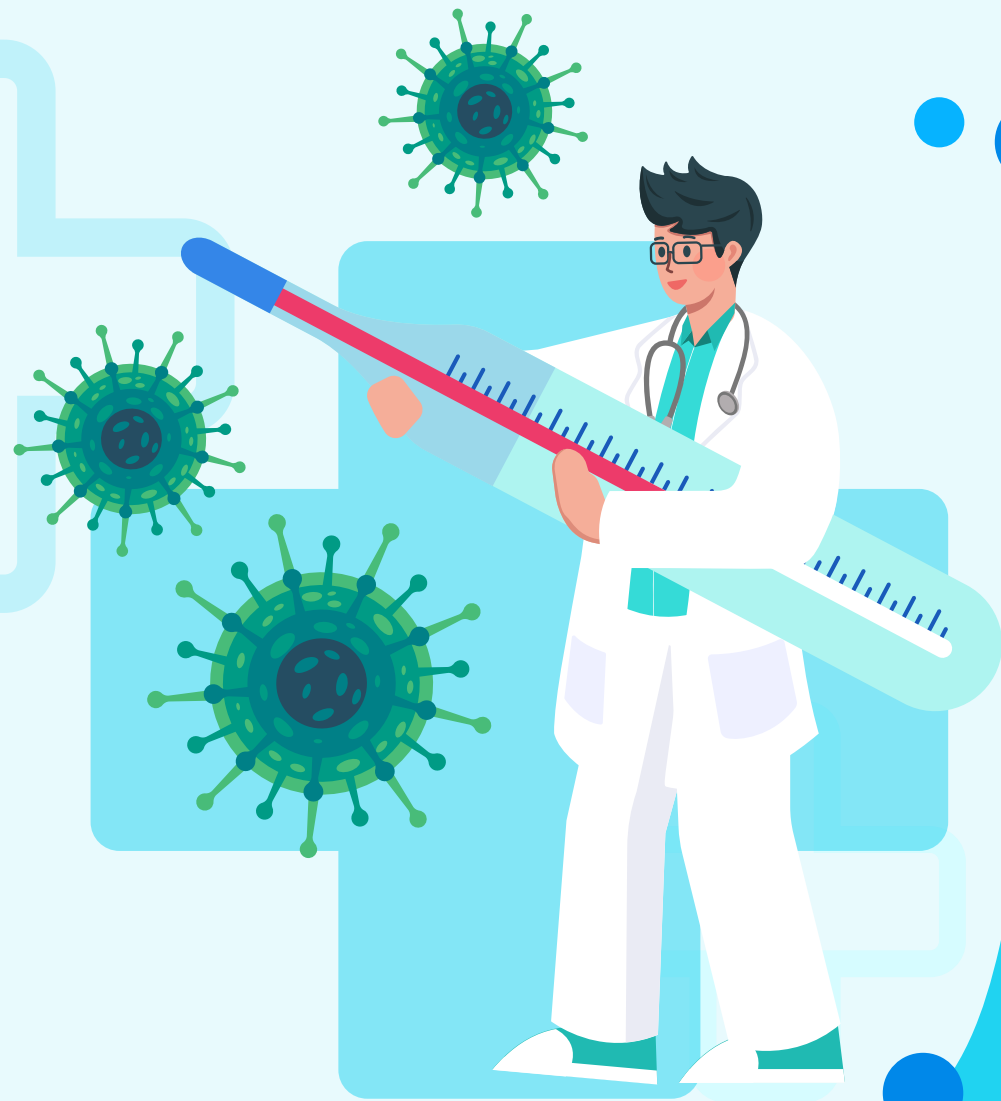
5

高发人群

长期从事野外作业如农民、采茶工人等感染风险高。

传染源与传播途径

明确疾病的传染源和传播方式



传染源与传播途径详情

知晓具体的传染源和传播路径

主要传染源

携带病毒的蜱，部分动物和患者也可成为传染源。

接触传播

接触患者或动物血液、分泌物等可造成传播。

1

2

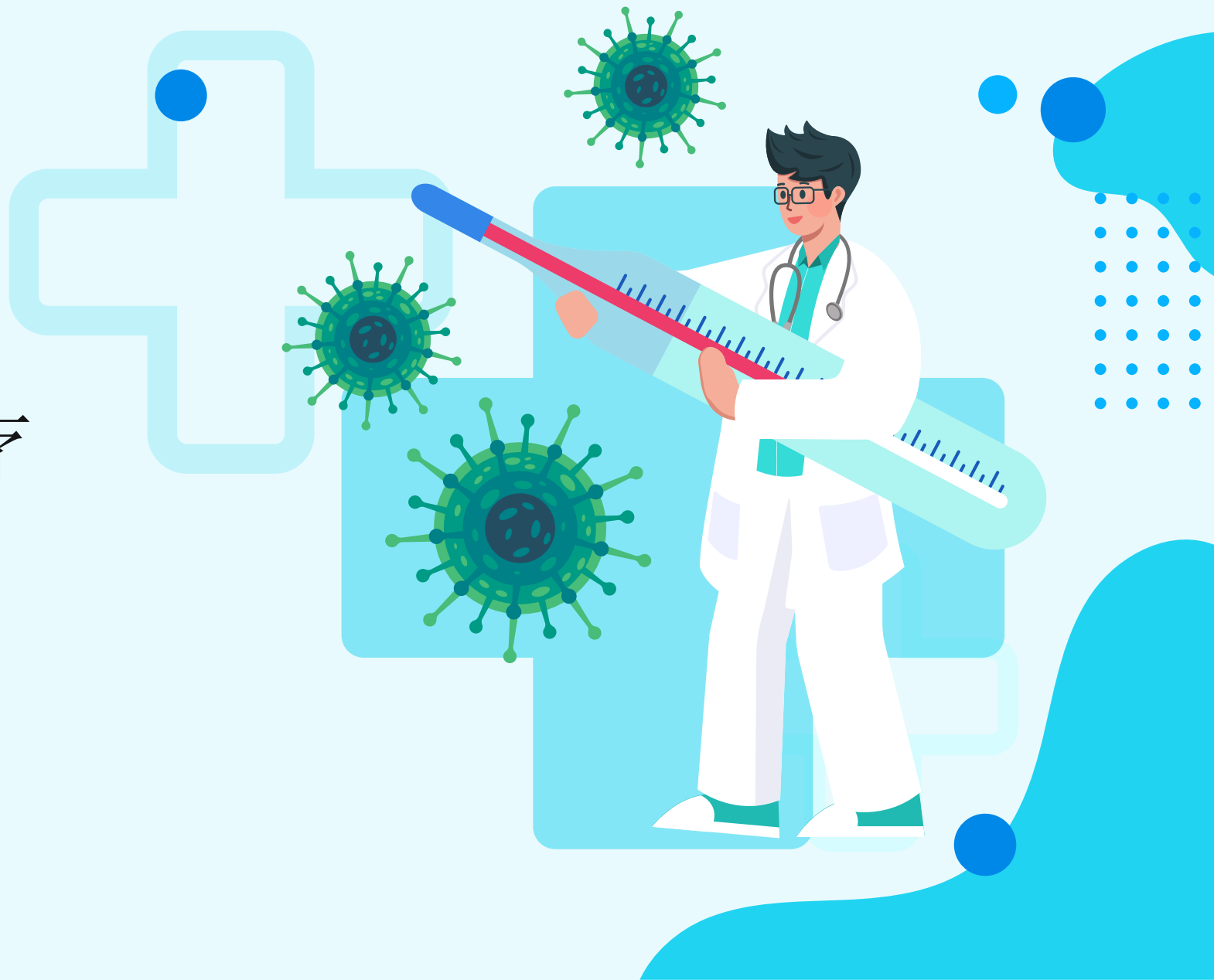
3

蜱叮咬传播

以长角血蜱为主，蜱叮咬是主要传播方式。

临床表现与治疗

掌握疾病症状和治疗方法



临床表现与治疗方法

了解疾病症状和对应的治疗措施

01

02

03

04

主要临床表现

发热、血小板和白细胞减少，伴乏力、恶心等症状。

重症症状

合并出血、皮肤瘀斑，以及嗜睡等神经系统症状。

治疗原则

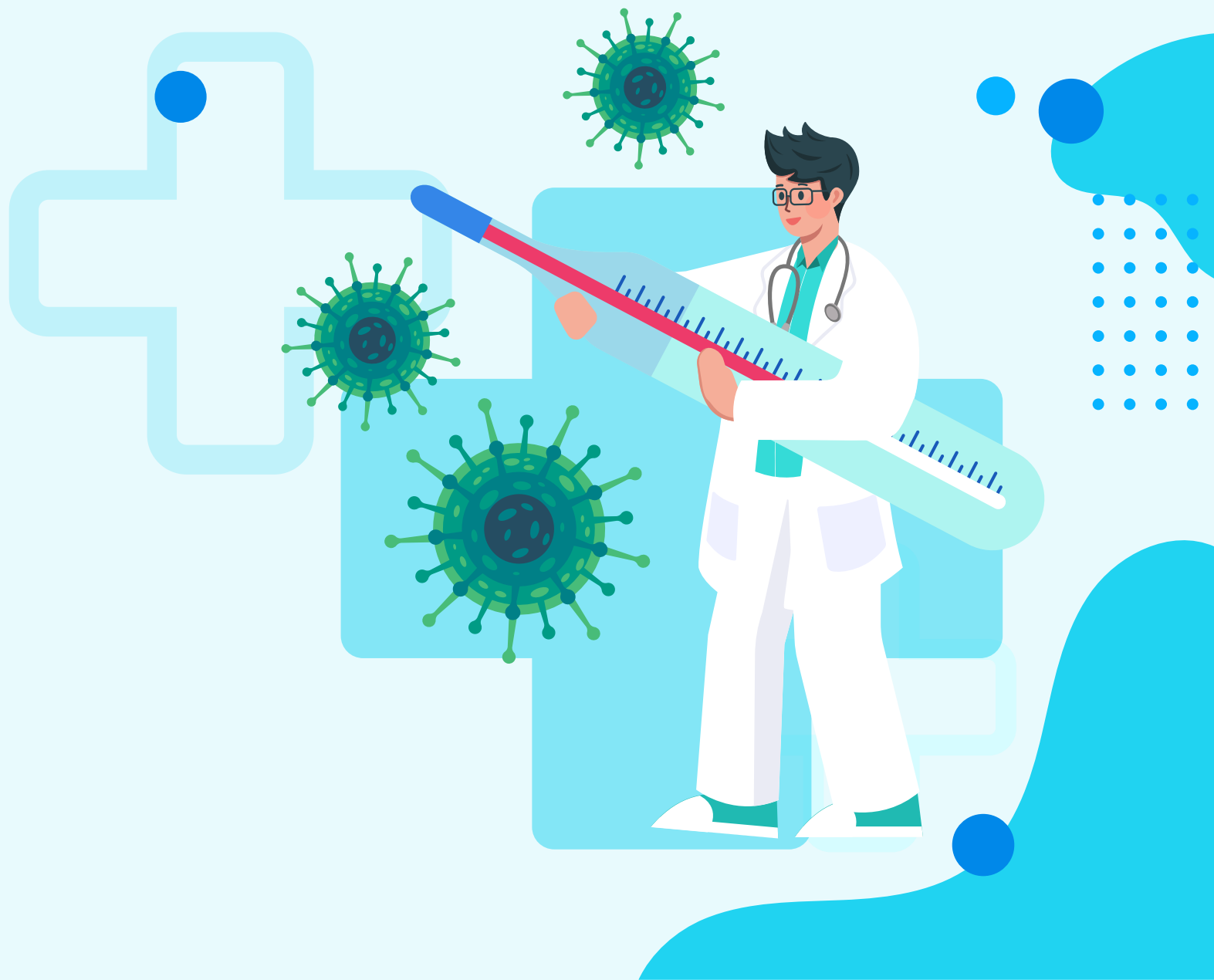
尚无特效抗病毒药物，以对症支持治疗为主。

治疗预后

多数患者及时规范治疗预后良好，重症风险因人而异。

防控措施

学习国家和公众的防控策略



国家防控措施

了解国家层面的防控工作原则和具体措施

1

防控工作原则

坚持“联防联控、群防群控、综合防治、医防协同”。

2

强化蜚媒防制

开展爱国卫生运动，清除家养动物寄生蜚，降低蜚密度。

3

及时发现疫情

多渠道监测预警，提高基层首诊发现报告能力。

4

加强重点环节防控

协调部门，指导重点行业防蜚，防范聚集性疫情。

5

加强病例救治

规范治疗，控制感染，畅通转诊渠道，降低死亡风险。

6

加强健康宣教

多渠道宣传，提高群众防护意识，及时就医。

公众防控措施



掌握公众可采取的防控方法

01

积极清蟑灭蟑

参与爱国卫生运动，清理杂草，减少蟑媒暴露风险。

02

做好个人防护

去山地林区着浅色长衣裤，喷驱避剂，佩戴手套等。

03

及时主动就医

出现疑似症状及时就诊，主动告知活动史和接触史。

04

防范人传人风险

照顾患者遵医嘱防护，及时清洁消毒污染物。

谢谢观看

